

DimaMat® SPZ 1 - Instructions de pose

Description:

DimaMat® SPZ 1 est une natte de désolidarisation multifonctionnelle auto-adhésif avec la dernière technologie bi-composant. Avec une épaisseur la plus fine et les performances de désolidarisation les plus élevées, elle peut être utilisée pour les répartitions de charge les plus élevées. La couche inférieure, adhésive, de la natte, améliore également les valeurs phoniques ambiantes et d'impacts. Grâce à la couche auto-adhésif, la vitesse de pose est beaucoup plus rapide qu'avec une natte de découplage conventionnelle collée avec de la colle de carrelage.

Données techniques

Hauteur de construction : seulement 1,2 mm

La pose du revêtement de sol peut être démarrée immédiatement après : pas de temps de séchage

Un joint de dilatation jusqu'à 8 mm (sans démolition du sol) est possible

Très bonne adhérence des carreaux à la natte de désolidarisation

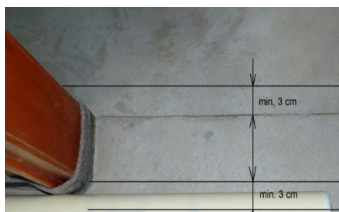
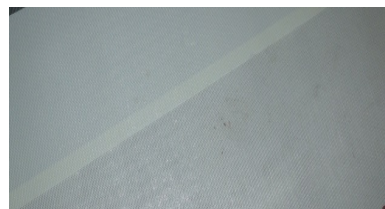
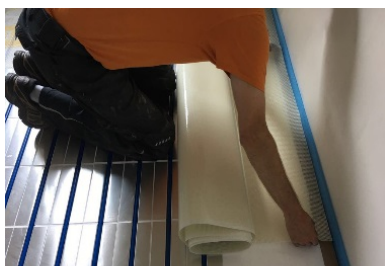
Matériel	Tissu spécial en maille de fibre de verre avec couche adhésive renforcée sur toute la surface
Grammages [g/m²]	850
Température de fonctionnement [°C]	+10 jusqu'à +25
Consommation: [m/m²]	1,03 (Chevauchement pris en compte)
Stockage:	Conserver les rouleaux à la verticale, au sec et à l'abri de la lumière directe du soleil
Conditionnement:	20 m ² /rouleau
Durabilité:	Au moins 2 ans dans l'emballage d'origine
Disposition:	Éliminer comme déchet commercial

Spécifications du système et instructions de pose

Le support doit être sec, uniforme, porteur, propre et sans poussière. Les cavités doivent être remplies et, en principe, notre apprêt DimaSeal® PRM-PP doit être appliqué.

Traitement

Commencer par enlever la feuille de silicone sur 20 cm afin de pouvoir coller la partie auto-adhésive face au sol en commençant dans un coin de la pièce, de sorte, que le rouleau puisse se dérouler parallèlement au mur. Une fois fixé au sol, selon la zone, il est conseillé de dérouler par tranche de 1 m du rouleau et maintenir avec le pied ou le genou. Ensuite, le film de silicone est décollé sous la natte puis à l'aide (par exemple : d'un rouleau, d'une spatule, une lisseuse) appliqué fermement sur le sol.



Ceci continue jusqu'à ce que toute la longueur de la pièce soit posée en tenant compte de la bande de rive. Puis pour la seconde bande parallèle, un chevauchement de 3 cm est nécessaire.

Les zones de raccordement de la natte, les unes avec les autres, sont également réalisées avec un chevauchement de 3 cm. La natte de désolidarisation peut être piétinée et chargée immédiatement après la pose, même sur les passages. La pose du revêtement de sol peut être démarrée directement après, un temps de séchage n'est pas nécessaire.

Les joints de croisement doivent également être recouverts d'au moins 3 cm.

Les joints de dilatation doivent être sécurisés contre tout désalignement vertical conformément à la notice ZDB en vigueur.