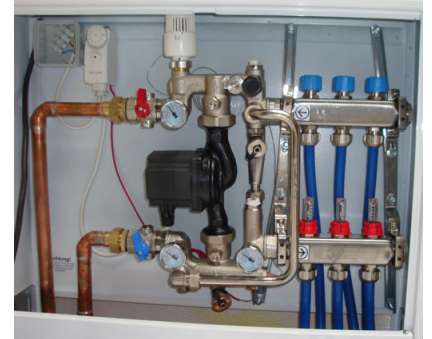


La station de mélange

Toutes nos stations de mélange sont en inox et sont fournis avec aquastat de sécurité plancher, circulateur électronique (Classe A), vanne à tête thermostatique, By-Pass, set de connexion, vannes 1", purgeurs manuels, vannes de vidange, débitmètre, raccords Eurocône multicouche 16 x 2 mm



Les stations de mélange sont encastrables ou non.

Eurocône multicouche	16 x 2 mm
Section transversale	1 330 mm ²
Débitmètre	0,5-5,0 l/min
	1" femelle, taraudage sur les 2 côtés
Distance entre Eurocônes	50 mm

Kit de régulation complet et prêt à poser pour plancher chauffant.

Approprié pour une puissance calorifique jusqu'à environ 8-10 kW. Température de départ ajustable de 20-50°C. Le thermomètre montre la température actuelle. La pompe et le limiteur de température sont pré-câblés. Tous les points de branchement sont étanches à plat. Le kit peut être monté à gauche ou à droite du répartiteur.

