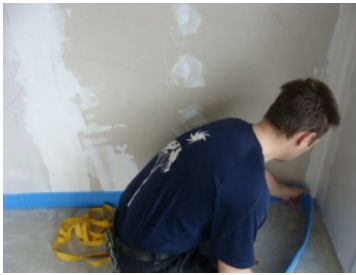


Plancher chauffant EPS

Instructions de pose du système de plancher chauffant EPS
Pose sur un sol lisse, plan et stable.



Posez la bande de rive sur tout le pourtour de la pièce.



Posez le renfort de périphérie sur tout le pourtour de la pièce et sur les parties susceptibles de recevoir des meubles et devant les portes.



Commencez par poser les éléments têtes contre les renforts de périphérie en bois.



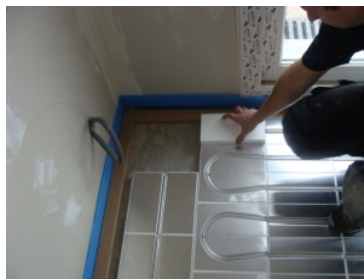
Posez les plaques de chauffage au sol (125 / 25 cm).



Les plaques se séparent à l'endroit prévu, horizontalement ou verticalement.



Collez les éléments tête contre le renfort de périphérie en bois.



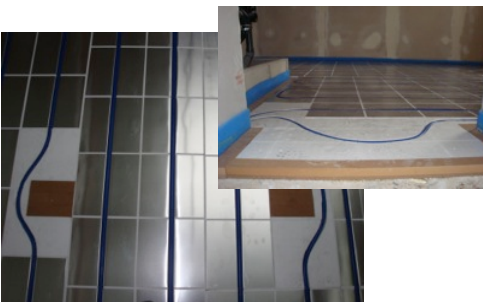
Comblez les espaces avec les plaques pleines.



Avec la machine de découpe à chaud, rainurez les plaques de polystyrène à l'endroit où passera le tuyau.



Posez le tuyau en faisant un arc et insérez le tuyau dans les rainures à l'aide de vos pieds. Pour le retour, ne levez pas trop le tuyau et restez stable.



Aux endroits accueillant des objets lourds ou au passage de portes, vissez un renfort de périphérie.



Au niveau du raccordement du collecteur là où les tuyaux se rejoignent, posez des plaques en acier afin de protéger les éléments de chauffe avant la mise sous pression du système.

Photos non contractuelles